

HID 868

4- KANAL FUNKSENDER ZUM EINBAU

Bedienungsanleitung

v. 1.1

dtm
868 MHz

ALLGEMEINE INFORMATIONEN

Unser batteriebetriebener Funksender HID 868 ist für die Montage in Installationsdosen geeignet. Die Hauptanwendung bezieht sich auf den Anschluss dieses Senders an den Schalter (z. B. Rolladenschalter, Klingelschalter). Diese Funktionalität ermöglicht das Integrieren dieses Senders mit Torautomatik, Alarmanlagen oder intelligenter Haustechnik, wo ein beliebiger Funkempfänger der DTM868MHz Serie verwendet wird.

Das kleine Gehäuse gibt die Möglichkeit einer unbegrenzten Montage. Die Taste im Gehäuse des Senders (für Kanal 1 verantwortlich) dient zur Prüfung der Reichweite vor der Montage.

TECHNISCHE DATEN

▶ Anzahl der Kanäle	4
▶ Eingangstyp	NO
▶ Batterie	CR2032
▶ Signalisierung von niedrigem Batteriestand	Ja
▶ Frequenz	868MHz
▶ Maximale Reichweite	bis 250m
▶ Leistung ERP	bis 10mW
▶ Wechselcode	104-bit IRS
▶ Betriebstemperatur	-20°C / +55°C
▶ Schutzart	IP-20
▶ Abmessung	44x37x22mm
▶ Gewicht	25g
▶ System	DTM868MHz

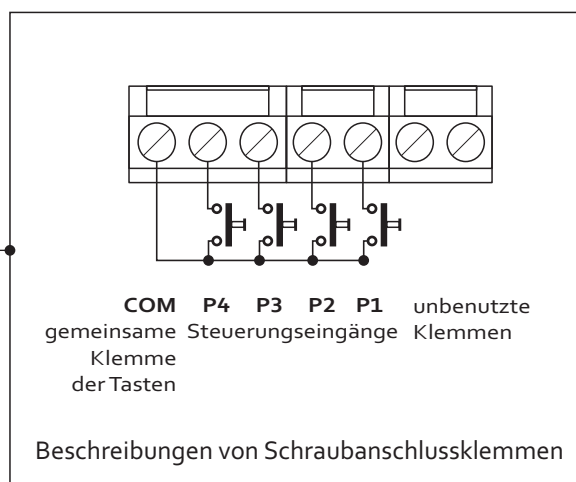
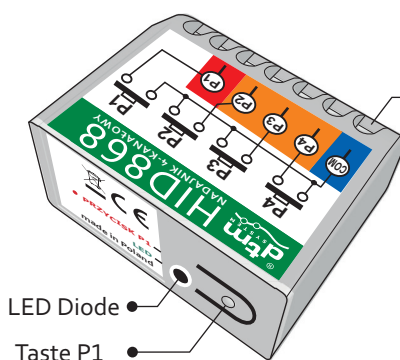


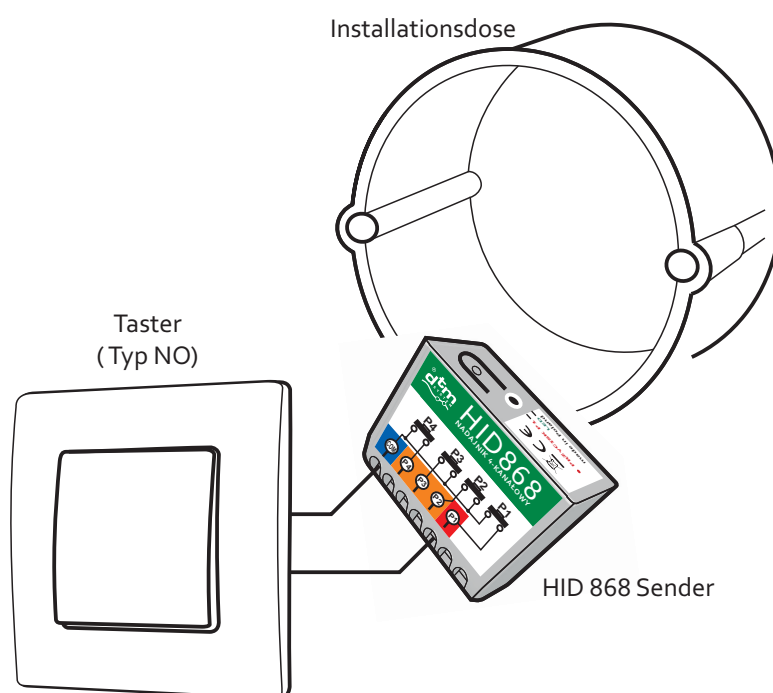
Abb. 1 Ansicht des HID 868 Senders.

1. Sender installieren

Vor der Montage soll man die Reichweite des Senders prüfen. Um die Kontrolle der Reichweite durchzuführen, soll man die Taste P1 des Senders am Empfänger einlernen. Nach dem Einlernen soll man den Sender in den Installationsplatz legen, die Taste P1 drücken und prüfen, ob der Empfänger auf das Signal korrekt reagiert. Wenn die Reichweite stabil ist, soll man den Schalter (Taster) mit der gemeinsamen Klemme COM und dem ausgewählten Eingang von P1...P4 verbinden (Abb. 2).



Bei der Kontrolle von Reichweite müssen Sender und Empfänger am gezielten Installationsplatz liegen.



Abs. 2 Beispiel eines Installationsschemas von HID 868.

2. Verwendung des Senders

Die Steuerung des Senders wird durch das Drücken des Tasters durchgeführt. Bei jedem Auflösen des Senders wird die LED-Diode am Sender aufgeleuchtet (Abb. 1).

Die Eingänge am Sender P1...P4 entsprechen funktional den Standardtasten eines Handsenders.

3. Signalisierung von niedrigem Batteriestand

HID 868 Sender verfügt über die Funktion der Signalisierung von niedrigem Batteriestand. Wenn die LED-Diode nach dem Auflösen des Senders drei Mal blinkt, ist die Batterie zu wechseln.

4. Batteriewechsel

Um die Batterie zu wechseln, soll man:

- ▶ Leitungsdrähte aus den Schraubanschlussklemmen des Senders entfernen;
- ▶ das Gehäuse (am Platz der Taste P1) aufmachen, Abb. 3a-1;
- ▶ die Platine mit Batterie rausnehmen, Abb. 3a-2;
- ▶ die Batterie rausschieben, Abb. 3b;
- ▶ neue Batterie reinschieben, Polarisierung (Pluspol) beachten, Abb. 3c;
- ▶ die Platine mit Batterie wieder reinschieben, Abb. 3d-1;
- ▶ Rand der Platine muss genau zur Klappe des Gehäuses passen, Abb. 3d-2;
- ▶ durch das Drücken der Taste P1 des Senders kontrollieren, ob Batteriewechsel geklappt hat, Abb. 3e;
- ▶ wieder Leitungsdrähte an die Schraubanschlussklemmen anschließen.

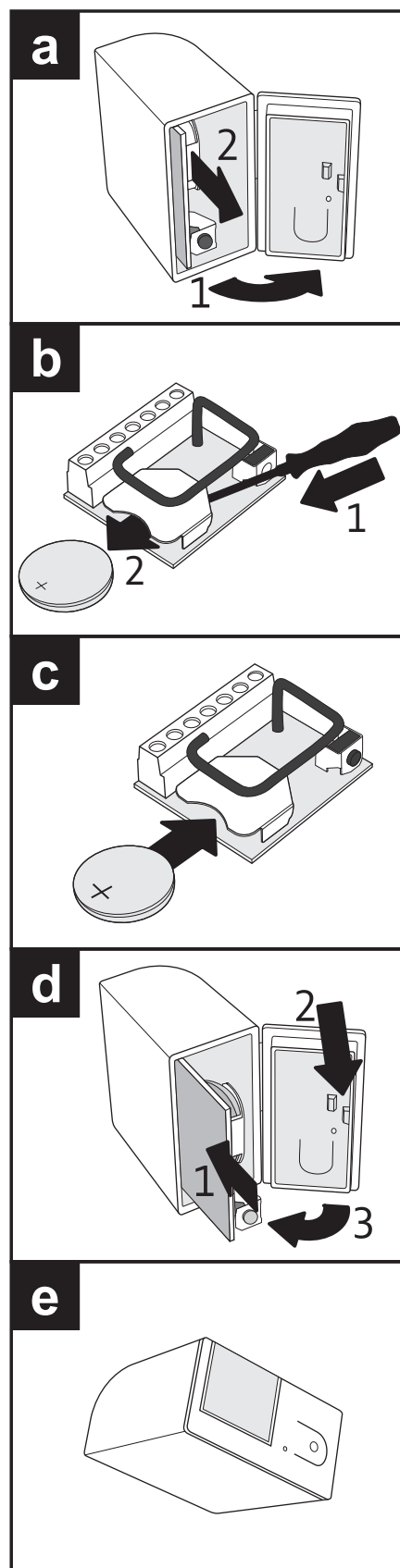


Abb. 3 Batteriewechsel im HID 868 Sender.

DTM System spółka z ograniczoną odpowiedzialnością spółka komandytowa

ul. Brzeska 7
85-145 Bydgoszcz

TEL:
+48 52 340 15 83

FAX:
+48 52 340 15 84

E-MAIL:
serwis@dtm.pl

ENTSORGUNG



Man darf elektrische und elektronische Anlagen nicht mit Wirtschaftsabfällen entsorgen. Richtige Entsorgung der Anlage gibt die Möglichkeit, die Ressourcen der Erde für längere Zeit zu erhalten und Abbau der natürlichen Umwelt vorzubeugen.



GARANTIEBEDINGUNGEN

Der Hersteller DTM System übergibt leistungsfähige Anlagen, die fertig zum Gebrauch sind. Der Hersteller erteilt die Garantie für den Zeitraum von 24 Monaten seit dem Einkaufsdatum durch den Endkunden. Der Zeitraum der Garantie wird auf Grund von Garantieplomben des Herstellers bestimmt, die auf jedem Produkt angebracht werden. Der Hersteller verpflichtet sich zur unentgeltlichen Reparatur der Anlage, wenn in der Garantiezeit Fehler aufgetreten sind, an welchen er schuldig ist. Ausgefallene Anlage soll auf eigene Kosten zum Einkaufsort geliefert werden und man muss eine kurze Beschreibung der Beschädigung beifügen. Kosten der Demontage und Montage trägt der Benutzer. Die Garantie umfasst nicht Batterien in den Fernbedienungen, alle Beschädigungen infolge unrichtigen Gebrauches der Anlage, eigenmächtige Regulierungen, Nachbesserungen und Reparaturen sowie Beschädigungen infolge Blitzschlages, Überspannung oder Kurzschlusses. Genaue Bedingungen der Garantieerteilung werden in Gesetzen geregelt.



DTM System erklärt hiermit, dass der Funkempfänger mit der Richtlinie 2014/53/EU konform ist. Der Volltext der EU-Konformitätsbestätigung

ist unter unserer Website zugänglich: www.dtm.pl



DTM System spółka z ograniczoną odpowiedzialnością spółka komandytowa

ul. Brzeska 7
85-145 Bydgoszcz

TEL:
+48 52 340 15 83

FAX:
+48 52 340 15 84

E-MAIL:
serwis@dtm.pl