

DKB detektor magnetyczny do bramy skrzydłowej

INSTRUKCJA MONTAŻU

1. PRZEZNACZENIE

Detektor magnetyczny bramy przeznaczony jest do sygnalizacji położenia bramy skrzydłowej. Dzięki bezpotencjałowemu wyjściu typu NO może współpracować z większością urządzeń wyposażonych w wejście sterujące lub sygnalizacyjne.


2. DANETECHNICZNE


- zasięg <math><22\text{mm}</math>
- wyjście NO, 250mA/24VAC/DC
- gabaryty obudowy 14x25mm (bez uchwyty kątowego i przewodu)
- przewód długość 3 metry, klasa giętkości kategoria 6
- sposób montażu bezpośrednio lub za pomocą uchwyty kątowych
- klasa szczelności IP 53
- waga 170g komplet

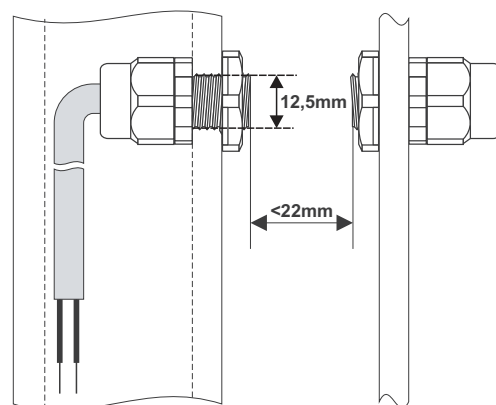
3. MONTAŻ CZUJNIKA

Czujnik mocuje się standardowo w otworze 12,5mm (rys.1), lub przy zastosowaniu dostarczonych z czujnikiem uchwyty kątowych (rys.2), albo za pomocą redukcji do dławic PG7/PG13 w miejscach gdzie dostęp jest tylko od strony czołowej (rys.3).

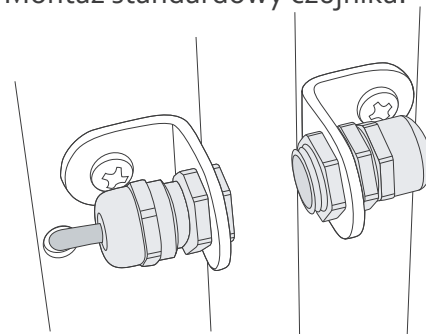
Przed ostatecznym montażem należy dokonać próby działania czujnika w celu sprawdzenia zasięgu. W warunkach bez zakłóceń (inne pola magnetyczne, metalowe elementy, itp.) czoło czujnika od czoła magnesu może być oddalone na odległość max. 22mm.

 **Kontroli zasięgu dokonuje się podczas zbliżania magnesu do czujnika.**

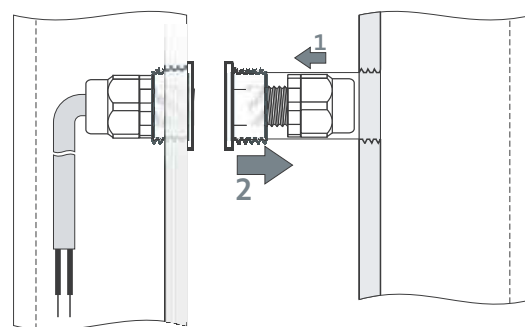
 **Urządzenie posiada elementy czułe na pole magnetyczne oraz takie, które same wytwarzają pole magnetyczne. Nie należy zbliżać czujnika do urządzeń wrażliwych na pole magnetyczne.**



Rys.1. Montaż standardowy czujnika.



Rys.2. Montaż czujnika - uchwyt kątowy.

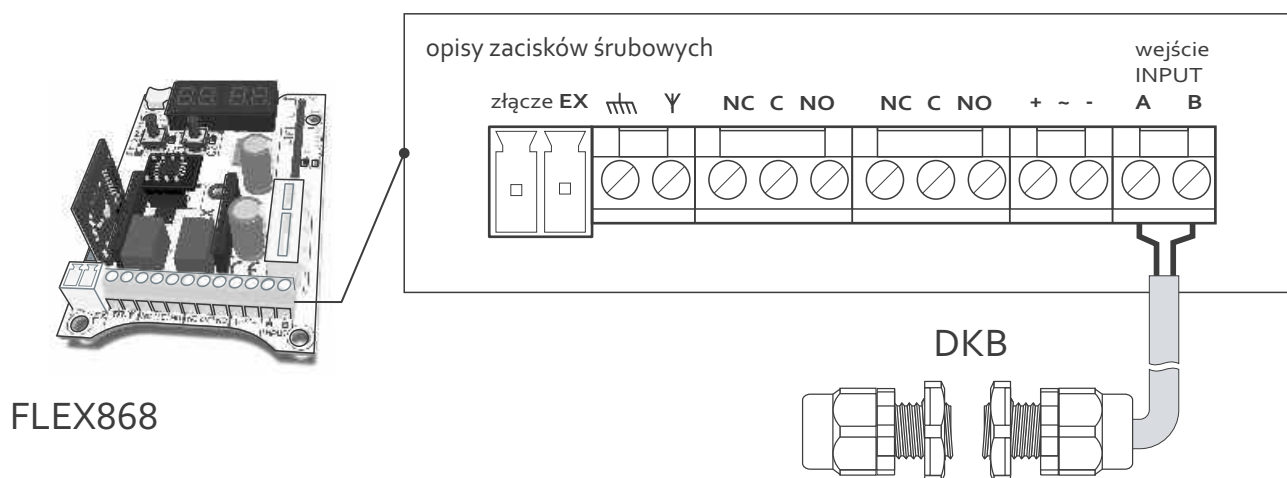


Rys.3. Montaż czujnika od „czoła”.

MONTAŻ I PODŁĄCZENIE CZUJNIKA

4. PODŁĄCZENIE ELEKTRYCZNE CZUJNIKA DO OBIORNIKA FLEX868

Do odbiornika FLEX868 czujnik należy podłączyć do wejścia INPUT (zaciski A, B) (rys.4). Po ustawieniu w odbiorniku funkcji ,Sr.St' na ,St.on', będzie on pokazywał stan bramy, który można obserwować w aplikacji CloudFlex lub LocalFlex w zależności od sposobu łączenia z odbiornikiem FLEX868. Stan bramy jest również dostępny w aplikacji na smartfona V-PILOT.



Rys.4. Podłączenie czujnika do odbiornika FLEX868.

GWARANCJA

Producent DTM System przekazuje urządzenia sprawne i gotowe do użytku. Producent udziela gwarancji na okres 24 miesięcy od daty zakupu przez klienta końcowego. Okres gwarancji określany jest na podstawie plomb gwarancyjnych producenta, umieszczanych na każdym wyrobie. Producent zobowiązuje się do bezpłatnej naprawy urządzenia, jeżeli w okresie gwarancji wystąpiły wady z winy producenta. Niesprawne urządzenie należy dostarczyć na własny koszt do miejsca zakupu, załączając krótki, jednoznaczny opis uszkodzenia oraz kopię dowodu zakupu. Koszt demontażu i montażu urządzenia ponosi użytkownik. Gwarancja nie obejmuje baterii w pilotach, wszelkich uszkodzeń powstałych w wyniku nieprawidłowego użytkowania, samowolnych regulacji, przeróbek i napraw oraz uszkodzeń powstałych w wyniku wyładowania atmosferycznego, przepięcia lub zwarcia sieci zasilającej. Szczegółowe warunki udzielania gwarancji regulują stosowne akty prawne.



Urządzeń elektrycznych lub elektronicznych nie można wyrzucać razem z odpadami gospodarczymi. Prawidłowa utylizacja urządzenia daje możliwość zachowania naturalnych zasobów Ziemi na dłużej i zapobiega degradacji środowiska naturalnego.

DTM System spółka z ograniczoną odpowiedzialnością spółka komandytowa

ul. Brzeska 7
85-145 Bydgoszcz

TEL:
+48 52 340 15 83

FAX:
+48 52 340 15 84

E-MAIL:
serwis@dtm.pl