

Odbiorniki
zdalnego
sterowania

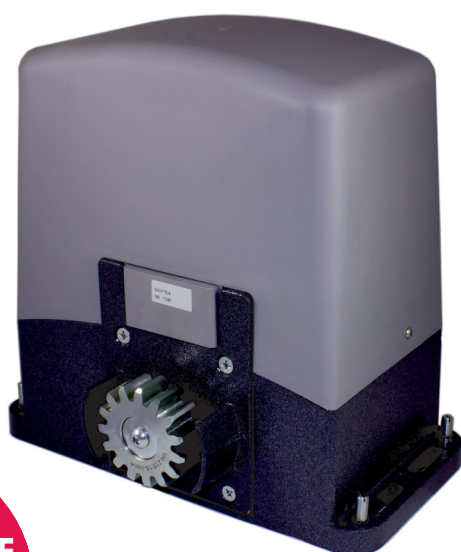
Nadajniki
zdalnego
sterowania

Sterowniki
do automatyki
bramowej

Akcesoria
do automatyki
bramowej

Napędy
do automatyki
bramowej

Kontrola
dostępu



**INTENSYWNOŚĆ
24V
SZYBKOŚĆ**

**MAGNETYCZNE
WYŁĄCZNIKI
KRAŃCOWE**

SWIFT 624

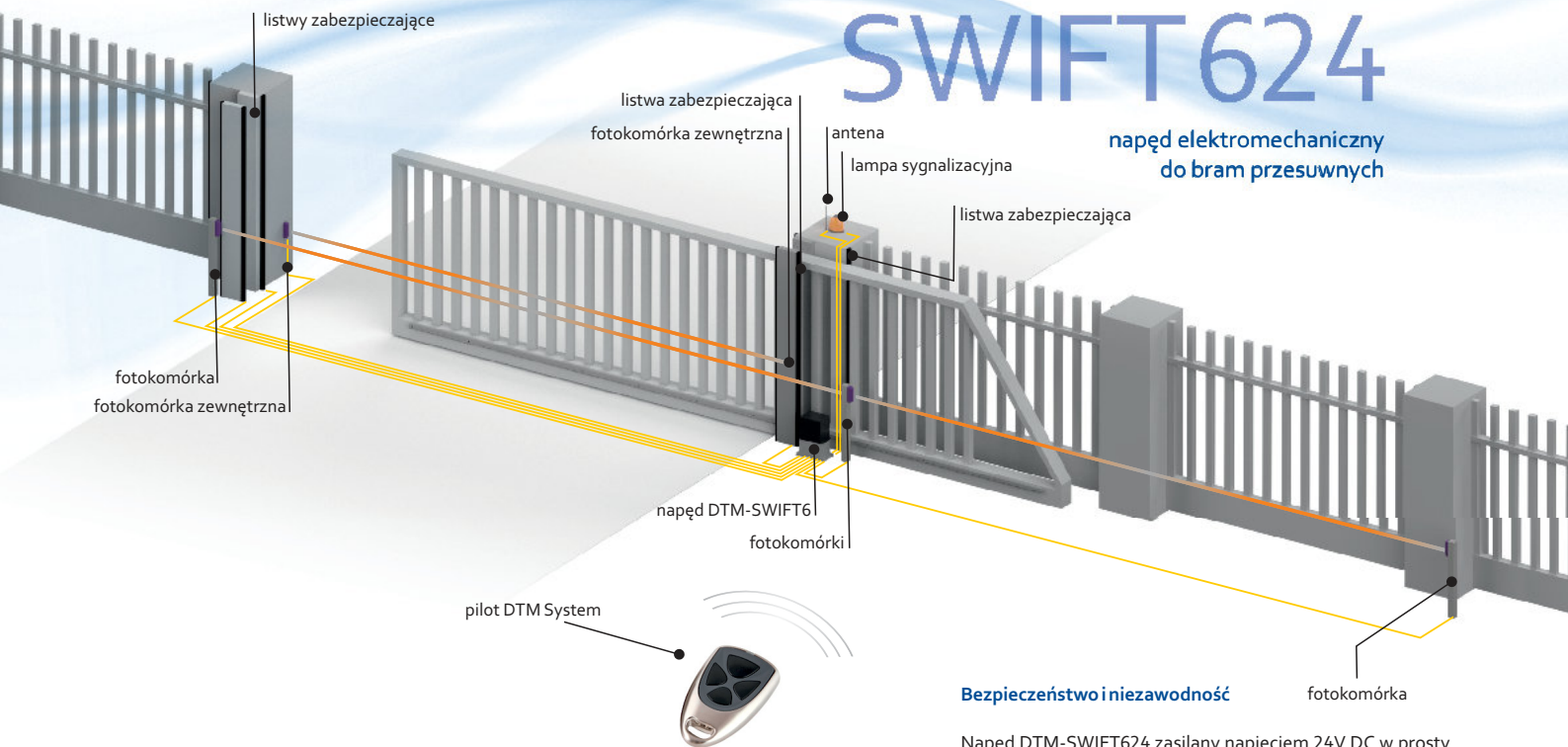


- wbudowany enkoder
- waga bramy do 600 kg
- programowa zmiana kierunku pracy napędu
- korpus ze stopu aluminium

Elektromechaniczny napęd DTM-SWIFT624 przeznaczony jest do bram przesuwnych użytkowanych przez klientów indywidualnych. Szybkość i wysoka intensywność pracy predysponuje napęd do pracy w miejscach o dużym natężeniu ruchu.

SWIFT 624

napęd elektromechaniczny
do bram przesuwnych



Bezpieczeństwo i niezawodność

Napęd DTM-SWIFT624 zasilany napięciem 24V DC w prosty sposób pozwoli zautomatyzować bramy przesuwne o wadze do 600 kg, użytkowane przez klientów indywidualnych i małe firmy. Wyposażony w enkoder monitorujący ruch, pozwala sterownikowi zareagować szybko na przeszkody pojawiające się w świetle bramy.

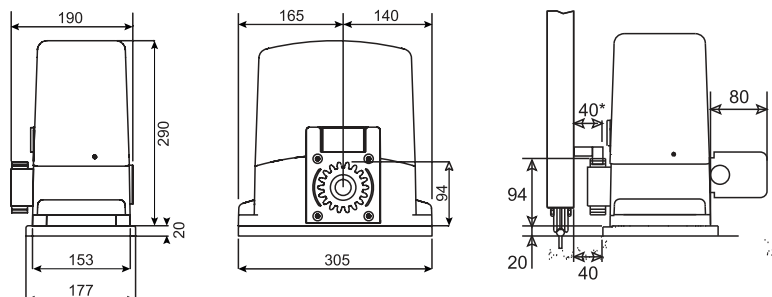
Szybka i intensywna praca

DTM-SWIFT624 to wytrzymały napęd przeznaczony do pracy intensywnej. Obsługuje nawet do 30 cykli otwarcia i zamknięcia bramy na godzinę. Zasilanie napięciem 24V DC zwiększa bezpieczeństwo pracy a wyłączniki magnetyczne pozwalają na precyzyjne wyznaczenie pozycji krańcowych bramy.

Synchronizacja pracy dwóch napędów

Dzięki funkcji 'master-slave' sterownika możliwa jest obsługa dwóch bram przesuwnych pracujących w przeciwnym kierunku. Maksymalne uproszczenie programowania i obsługi pozwala na zsynchronizowanie pracy napędów przeciwbieżnych skrzydeł bramy przesuwnej.

Wymiary silownika



Parametry podstawowe

- materiał obudowy: aluminium z elementami z tworzywa sztucznego
- zasilanie silnika: 24V DC
- zasilanie centrali sterującej: 230VAC / 50Hz ±10%
- pobór prądu: 8A
- moc: 250W
- enkoder: wbudowany
- rodzaj wyłączników krańcowych: magnetyczne
- klasa ochrony: IP-44
- zabezpieczenie termiczne: brak
- skok silownika / prędkość: 10-16m / min
- siła uciągu: 600N
- prędkość obrotowa silnika: 1400obr. / min
- intensywność pracy: 50%/h (30 cykli / h)
- temperatura pracy (min./max.): -25°C / +55°C
- waga: 10kg

Dopuszczalne parametry bramy

ciężar: do 600kg

