

Odbiorniki
zdalnego
sterowania

Nadajniki
zdalnego
sterowania

Sterowniki
do automatyki
bramowej

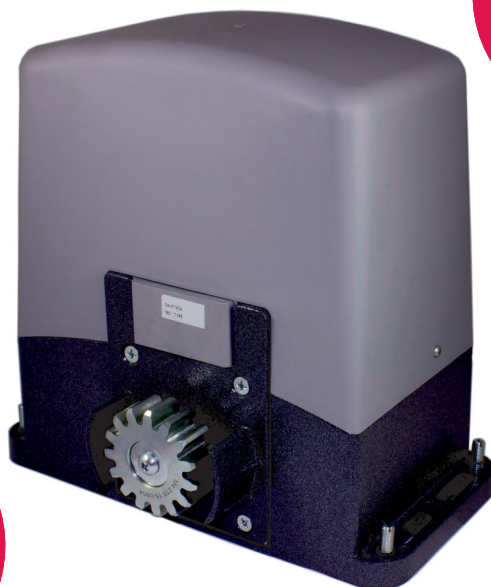
Akcesoria
do automatyki
bramowej

Napędy
do automatyki
bramowej

Kontrola
dostępu



**WBUDOWANY
ENKODER**



**MAGNETYCZNE
WYŁĄCZNIKI
KRAŃCOWE**

SWIFT 6

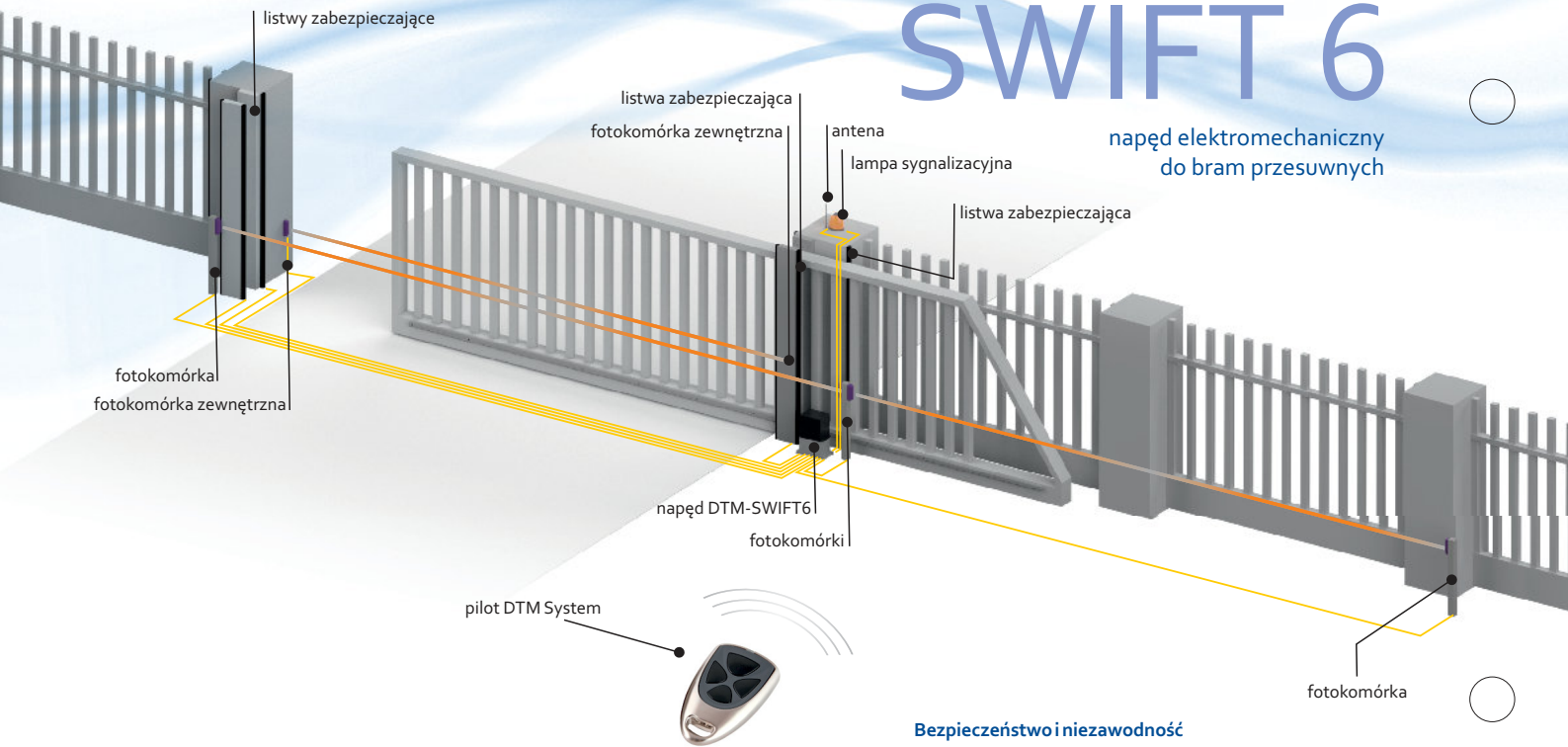


- waga bramy do 600 kg
- zasilanie 230VAC
- korpus ze stopu aluminium
- sprawdzona konstrukcja mechanizmu rozsprzęglającego

Elektromechaniczny napęd DTM-SWIFT6 przeznaczony jest do bram przesuwnych użytkowanych przez klientów indywidualnych. Zastosowane w napędzie rozwiązania zapewniają niezawodność, komfort użytkowania i bezpieczeństwo.

SWIFT 6

napęd elektromechaniczny
do bram przesuwnych



Bezpieczeństwo i niezawodność

Napęd DTM-SWIFT6 zasilany napięciem 230V AC w prosty sposób pozwoli zautomatyzować bramy przesuwne o wadze do 600kg, użytkowane przez klientów indywidualnych i małe firmy. Wyposażony w enkoder monitorujący ruch, pozwala sterownikowi zareagować szybko na przeszkody pojawiające się w świetle bramy.

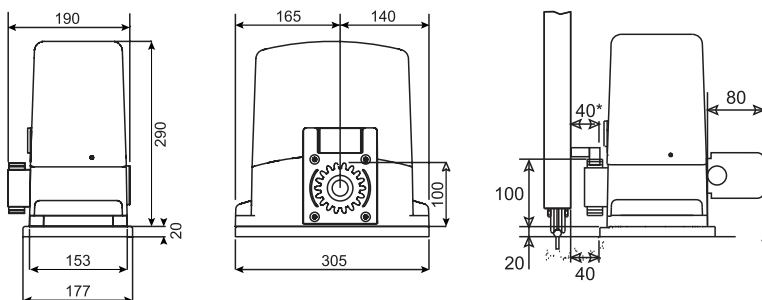
Trwały i skuteczny w działaniu

Aluminiowy korpus zapewnia samoblokującej przekładni solidne oparcie w każdych warunkach, na długi czas. Smarowanie smarem stałym pozwala uniknąć dodatkowych zabiegów konserwacyjnych, a odblokowywany kluczykiem mechanizm sprzęgła umożliwia ręczną obsługę bramy w przypadku awarii lub braku zasilania.

Prosty w uruchomieniu o niebywałych możliwościach

Do sterowania napędem przeznaczony jest sterownik SWIFT6-CB, którego konstrukcja pozwala na umieszczenie płyty sterującej i odbiornika radiowego TRX wewnątrz napędu. Zastosowane rozwiązania gwarantują zadowolenie zarówno podczas montażu jak i użytkowania.

Wymiary siłownika



Parametry podstawowe

- materiał obudowy: aluminium z elementami z tworzywa sztucznego
- zasilanie: 230VAC / 50Hz \pm 10%
- pobór prądu: 3,5A
- moc: 800W
- kondensator: 16 μ F / 450V
- enkoder: wbudowany
- rodzaj wyłączników krańcowych: magnetyczne
- klasa ochrony: IP-44
- zabezpieczenie termiczne: 140°C
- skok siłownika / prędkość: 10m / min
- siła uciążu: 600N
- prędkość obrotowa silnika: 1400obr. / min
- intensywność pracy: 40% / h (24 cykli / h)
- temperatura pracy (min./max.): -25°C / +75°C
- waga: 9,5kg

Dopuszczalne parametry bramy

- ciężar: do 600kg

