

# MOVATIC – idealny napęd do bram przesuwnych

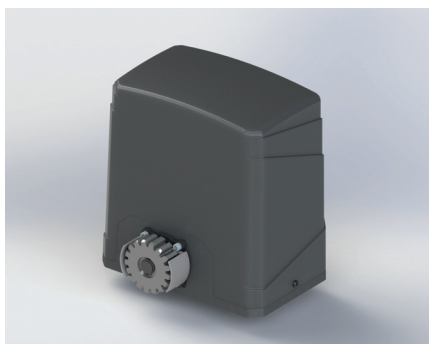
Firma DTM System, polski producent automatyki bramowej, wprowadza na rynek nowy produkt. MOVATIC to elektromechaniczny napęd przeznaczony do bram przesuwnych używanych przez klientów indywidualnych.



MOVATIC, elektromechaniczny napęd do bram przesuwnych

MOVATIC w prosty sposób pozwoli zautomatyzować bramy przesuwne o wadze do 500 kilogramów. Siłownik charakteryzuje szybka i intensywna praca. Obsługuje 24 cykle otwarcia i zamknięcia bramy na godzinę, poruszając się z prędkością aż 22 metrów na minutę. Zasilanie napięciem 24VDC zwiększa bezpieczeństwo pracy a dzięki wyposażeniu w złącze akumulatora zasilania awaryjnego możliwa jest praca systemu automatyki w przypadku braku zasilania. Napęd posiada krańcowe wyłączniki magnetyczne, które pozwalają na precyzyjne ustawienie pozycji końcowych bramy. Wbudowany enkoder monitoruje ruch bramy, pozwala to sterownikowi zareagować szybko na przeszkody pojawiające się w świetle bramy, zwiększając bezpieczeństwo użytkownika.

Sterownik napędu MOVATIC posiada intuicyjny interfejs użytkownika z cyfrowym wyświetlaczem LED. Dostęp do menu zabezpieczony jest kodem. Sterownik wyposażony jest w szereg mechanizmów takich jak: licznik cykli pracy, licznik przeciążeń oraz licznik serwisowy, pozwalających określić czy napęd wymaga przeglądu lub naprawy. Niewątpliwą zaletą jest możliwość podłączenia programatora serwisowego MEMO co pozwoli na dokonywanie aktualizacji oprogramowania bez konieczności wysyłania centrali do serwisu.



Napęd MOVATIC to opcja dla użytkowników dążących do maksymalnego komfortu użytkowania. Daje pewność posiadania całkowicie bezpiecznego napędu w atrakcyjnej cenie.

**Michał Domaradzki**  
[www.dtm.pl](http://www.dtm.pl)

**dtm**  
SYSTEM

POLSKI PRODUCENT  
AUTOMATYKI BRAMOWEJ



**Zasięg**  
**1,2 km**

**stark**

STARK to przemysłowy dwukierunkowy nadajnik radiowy mieszczący w sobie 1000 trzy-przyciskowych pilotów. Pracuje na częstotliwości 868MHz w systemie CSS, zapewniającym wysoką odporność na zakłócenia oraz zasięg do 1,2 kilometra. Przeznaczony do pracy w automatyce przemysłowej, w halach i magazynach.

- funkcjonalność 1000 pilotów 3-przyciskowych
- potwierdzenie aktywowania wyjścia odbiornika
- kompatybilny z urządzeniami systemu CSS
- siedmiosegmentowy wyświetlacz LCD



**2 wyjścia**  
**NO/NC**

**MINI**  
**mark**

MINIMARK to przemysłowy dwukierunkowy 2-kanalowy odbiornik radiowy przeznaczony do współpracy ze sterownikami bram, rolet i innymi urządzeniami automatyki, gdzie wymagane jest podanie impulsu sterującego na duże odległości. Dzięki dwukierunkowej komunikacji możliwe jest wysłanie do nadajnika zwrotnej transmisji sygnału będącej potwierdzeniem wystereowania kanału. Odbiornik zasilany jest napięciem 12-24V AC/DC. Dostarczany w obudowie natynkowej o szczelności IP43 do montażu na zewnątrz. Dedykowany do pracy w automatyce przemysłowej, w halach i magazynach.

- potwierdzenie wystereowania kanału
- zasilanie 12...24V AC/DC
- praca na częstotliwości 868MHz w systemie CSS
- obudowa do montażu na zewnątrz
- pamięć 150 pilotów
- komunikacja dwukierunkowa



SYSTEMY  
AUTOMATYKI



85-145 Bydgoszcz, ul. Brzeska 7



+48 52 340 15 83



dtm@dtm.pl



www.dtm.pl